

# HEBTING

## f o t o l a b o r

### ANGEBOT UND PREISE

SCHWARZWEISS-NEGATIVENTWICKLUNG .....	2
C-41 FARBNEGATIV-ENTWICKLUNG .....	2
E-6 DIAENTWICKLUNG .....	3
DATENVERARBEITUNG .....	4
SCANNEN MINILAB .....	4
INKJET-PRINTS .....	5
SCHWARZWEISS HANDVERGRÖSSERUNGEN .....	5
PRINTERKOPIEN .....	6
PASSEPARTOUTS .....	7
MIETSTUDIO .....	8
GESCHÄFTSBEDINGUNGEN .....	9

## FILMENTWICKLUNG

## SCHWARZWEISS-NEGATIVENTWICKLUNG

Minimalpreis pro Entwicklungsdurchgang 25.00		
	Normalentwicklung	Spezialentwicklung
Kleinbild 135	9.80	13.00
Rollfilm 120	9.80	13.00
Rollfilm 220	14.50	18.80
Planfilm 4 x 5"	7.30	9.50
Planfilm 13 x 18 cm	9.20	12.50
Planfilm 8 x 10"	22.50	29.00

## C-41 FARBNEGATIVENTWICKLUNG

	Normalentwicklung	korrigiert
Kleinbild 135	7.60	12.00
Rollfilm 120	6.80	10.80
Rollfilm 220	14.50	21.60
Planfilm 4 x 5"	5.10	7.50
Planfilm 13 x 18 cm	6.80	10.20
Planfilm 8 x 10"	14.60	19.80

## KONTAKTKOPIE

bis 24 x 30 cm s/w oder farbig

13.60

## FILMENTWICKLUNG

## E-6 DIAENTWICKLUNG

Kleinbild 135	12.00
Kleinbild 135 gerahmt	14.00
Rollfilm 120	8.00
Rollfilm 220	16.00
Planfilm 4 x 5"	5.00
Planfilm 13 x 18 cm	8.00
Planfilm 8 x 10"	15.00
Planfilm bis 27 cm Breite	43.00
Cliptest 135 / 120 / 220	10.50
Cliptest Filmanfang oder -ende	12.00
Dichtekorrekturen bis 10 gleiche Filme ab 11 Filmen	100% Zuschlag 50% Zuschlag
Glasrahmen pro Dia	1.80
nachträglich maschinell rahmen pro Stunde	140.00
Scans und Datenverarbeitung	siehe Seite 4
Inkjetprints	siehe Seite 5
Printerkopien	siehe Seite 6
Diaduplikate 24 x 36 mm bis 8 x 10"	auf Anfrage

## DATENVERARBEITUNG

	einfache Vorlage	durchschnittliche Vorlage	komplizierte Vorlage
Scannen Flachbett pro MB Datenmenge	1.10	1.60	3.20
CD brennen pro angefangene 100 MB	6.50		
zusätzliche identische CD	4.00		

## SCANNEN MINILAB

	basic 1024 x 1536 ppi	big 2048 x 3072 ppi
Kleinbild 135, ganzer Film ungeschnitten, pro Bild (Neg/Dia)	1.20	1.50
einzelne Negative / Dias	2.40	3.60
Rollfilm 120 / 220 ganzer Film ungeschnitten, pro Bild (Neg/Dia)	3.00	9.00
einzelne Negative / Dias	6.00	12.50
scannen inkl. CD, Minimalpreis	12.50	12.50
Datenübernahme Minimum 10.00, pro Stunde 160.00		

## INKJET PRINTS (exklusiv Datenverarbeitung)

	Standard-Papier glanz oder matt	Bütten, Baryt, Hahnemühle	Canvas, Folien
Minimalgrösse 10 x 15cm	32.00	38.00	46.00
24 x 30 (A4)	45.00	54.00	65.00
30 x 40	64.00	77.00	93.00
40 x 50	86.00	103.00	124.00
50 x 60	113.00	136.00	163.00
60 x 70	158.00	190.00	227.00
70 x 90	236.00	284.00	340.00
70 x 100	263.00	316.00	380.00
100 x 100	376.00	452.00	542.00
maximale Rollenbreite 110 cm per cm Länge	3.80	4.55	5.50

## SCHWARZWEISS HANDVERGRÖSSERUNGEN

	RC-Papier	Baryt-Papier
Standard		
24 x 30	32.00	48.00
30 x 40	44.00	66.00
40 x 50	58.00	87.00
50 x 60	75.00	112.00
Extra		
24 x 30		75.00
30 x 40		112.00
40 x 50		136.00
50 x 60		172.00

Bitte beachten: Kein Rückgaberecht bei Standard-Vergrösserungen  
Arbeitsvergrösserungen und kleinere Formate siehe Printerkopien

## PRINTERKOPIEN

	10 x 15	13 x 18	20 x 30
Prints ab Daten (exkl. Datenübernahme)	1.50	2.40	9.00
Kleinbild Negativ – ganzer Film ungeschnitten, pro Bild	1.20	2.00	6.00
– von einzelnen Negativen	1.50	2.40	9.00
Kleinbild Diapositiv – ganzer Film ungeschnitten, pro Bild	1.20	2.00	6.00
– von einzelnen gerahmten Dias	2.40	4.50	12.00
Rollfilm 120 / 220 – ganzer Film ungeschnitten, pro Bild	3.00	4.00	9.00
– von einzelnen Negativen oder Dias	3.30	4.80	12.50
Prints und gleichzeitig CD brennen	nach Zeitaufwand, 160.00 pro Stunde		
Passbilder, Bogen mit 8 Stück	12.00		
digitaler Index gross (Blattkopie, A4)	pro Film 9.00		
CD-Index	nach Zeitaufwand, 160.00 pro Stunde		
Datenübernahme	Minimum 10.00, pro Stunde 160.00		

## PASSEPARTOUTS

Schrägschnitt-Passepartouts aus lignin- und säurefreiem Archivierungskarton,  
weitgehend lichtecht und alterungsbeständig  
Preis für Karton inklusive einem rechtwinkligen Ausschnitt

Standard-Karton rohweiss, schwarz	1.5 mm	2 mm	2.7 mm
24 x 30	21.50	30.00	43.00
30 x 40	27.00	38.00	54.00
40 x 50	29.00	41.00	58.00
50 x 70	35.50	50.00	71.00
80 x 100	54.00	75.00	108.00
Passepartouts mit mehreren Ausschnitten: Preis des Kartons inklusive 1 rechtwinkligen Ausschnitt, dazu jeder weitere Schnitt			5.00
Einrahmen, montieren, anfertigen von Präsentationshilfsmitteln, Bilderrahmen und dergleichen nach Aufwand, pro Stunde			120.00
<p>Weitere Farben und Stärken auf Anfrage</p> <p>Rückwände zu Passepartouts, welche ohne zusätzlichen Rahmen verwendet werden: Preis je nach Kartonqualität</p> <p>Lieferfrist: Standardfarben 3 Tage; andere Farben nach Absprache</p> <p>Bei grösseren Mengen Rabatt auf Anfrage</p>			

**MIETSTUDIO**

Abmessungen des Studios: Breite 7.30 m, Länge 8.00 m, Höhe 3.00 m  
 Boden und Decke schwarz, Wände weiss, ganz mit schwarzen Vorhängen zu verdunkeln.

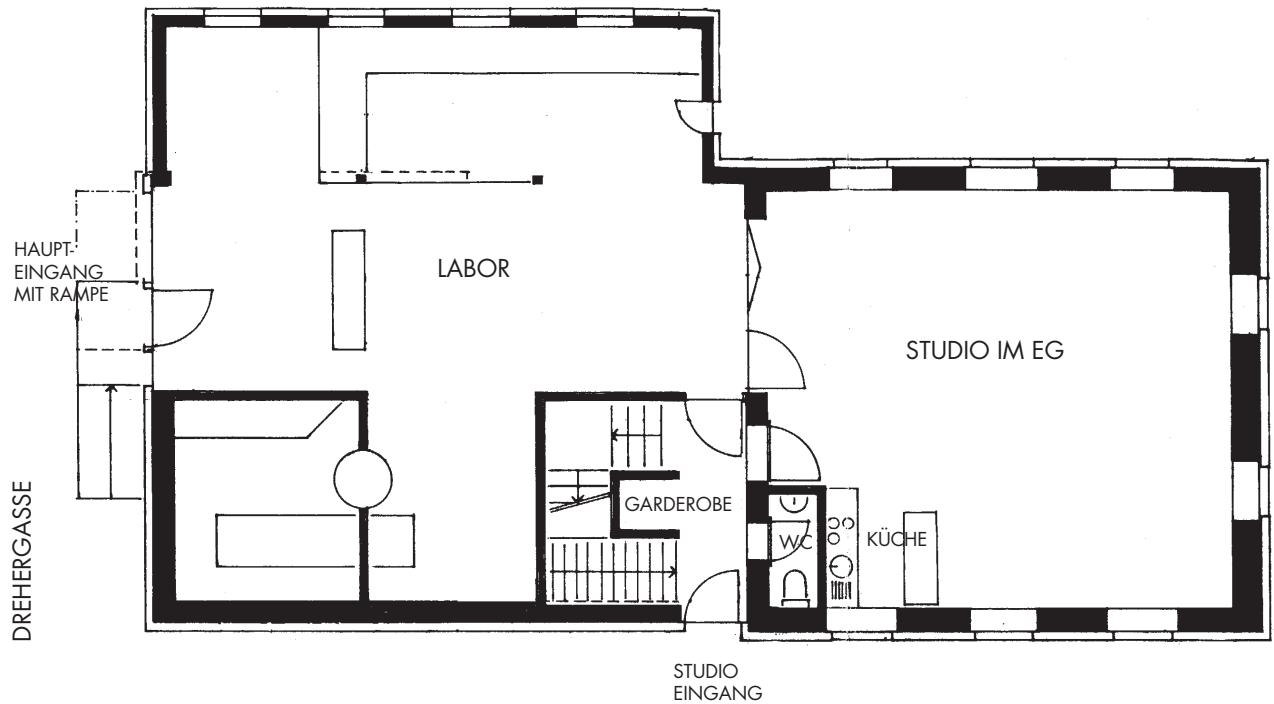
**Mietpreis**

bis 4 Stunden, während den Geschäftszeiten (8.00 - 12.00 oder 13.00 bis 17.00): Fr. 160.00

bis 9 Stunden, während den Geschäftszeiten: Fr. 300.00

ausserhalb der Geschäftszeiten (Abend, Wochenende) nach Absprache

Nach Wunsch erstellte Aufbauten im Studio, allfällige Assistenz sowie nachträgliches Aufräumen verrechnen wir nach Aufwand.



## GESCHÄFTSBEDINGUNGEN

Haftung	Wir führen alle Aufträge mit grösstmöglicher Sorgfalt aus. Eine Haftung für Beschädigung, fehlerhafte Verarbeitung oder Verlust des uns überlassenen Materials übernehmen wir höchstens bis zum jeweiligen Wert des Speichermediums (Film oder Datenträger). – Verbindliche Termine müssen von uns bestätigt werden. Für allfällige Lieferverzögerungen können wir keine Haftung übernehmen. – Wir archivieren keine Daten, nachdem ein Auftrag abgeschlossen ist.
Versand	Der Versand erfolgt auf Rechnung und Gefahr des Auftraggebers. Sendungen, die uns per Post (normal, eingeschrieben oder per Express) oder per Kurier erreichen, werden, soweit nichts Anderes vereinbart ist, auf dem gleichen Weg zurückgeschickt. Eine Transportversicherung ist Sache des Kunden.
Reklamationen	Reklamationen können innerhalb von acht Tagen und unter Vorlage des beanstandeten Materials berücksichtigt werden.
Urheberrechte	Wir setzen voraus, dass unsere Kunden im Besitz des Urheberrechts an dem uns überlassenen Material sind und möchten ausdrücklich darauf hinweisen, dass wir bei Reproduktionen, Diaduplikaten usw. keine Haftung gegenüber den Autoren übernehmen; die Urheberrechtsabklärung ist alleinige Sache des Kunden.
Mehrwertsteuer	Die angegebenen Preise verstehen sich inklusive Mehrwertsteuer.
Monatsrechnungen	Für Monatsrechnungen unter 100.00 Fr. behalten wir uns vor, einen Administrationszuschlag von 20.00 Fr. zu verrechnen.
Zahlungen	Wird nichts Anderes vereinbart, gilt Barzahlung. Bei Monatsrechnungen gilt das aufgedruckte Zahlungsziel. Sollten Mahnungen nötig werden, behalten wir uns vor, die Unkosten für unsere Umtriebe sowie Verzugszinsen zu berechnen. – Für Rechnungen, die wir im Auftrag eines Kunden an Dritte ausstellen, ist der Kunde haftbar.
Preisänderungen	Irrtum und Preisänderungen bleiben vorbehalten; verbindliche Preise müssen von uns bestätigt werden.
Gerichtsstand	Gerichtsstand ist Zürich.

Zürich, Januar 2009